

PRODUITS LAITIERS ET DURABILITÉ

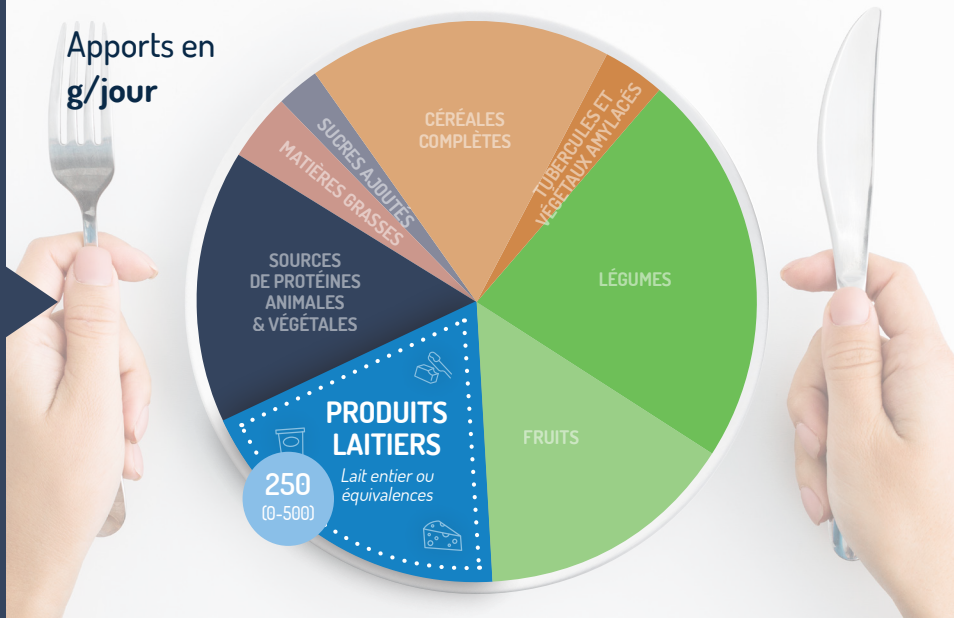
Les produits laitiers ont leur place dans une alimentation nutritionnellement adéquate et durable, comme le montre plusieurs modélisations. Les régimes alimentaires durables sont des régimes alimentaires ayant de faibles conséquences sur l'environnement, qui contribuent à la sécurité alimentaire et nutritionnelle ainsi qu'à une vie saine pour les générations actuelles et futures (FAO 2010).

L'ASSIETTE *EAT-LANCET*

Les produits laitiers dans le l'assiette *EAT-Lancet*, modèle pour nourrir sainement 10 milliards de personnes en 2050 (pour 2500 kcal/jour)¹

¹ EAT-Lancet Commission on Food, Planet, Health. Summary Report, 2019

Apports en g/jour



PANIER ALIMENTAIRE PLUS DURABLE

Panier alimentaire qui répond aux recommandations nutritionnelles françaises et est associé à une réduction de 18% de l'émission de gaz à effet de serre²

² INRAE. Vers un régime français plus durable ?

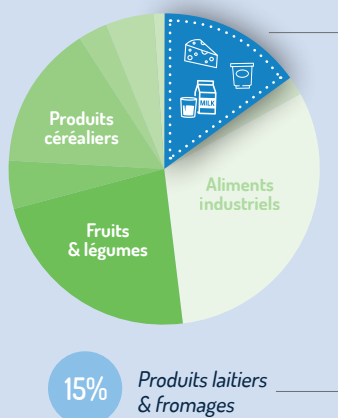


L'ASSIETTE FLEXITARIENNE DU WWF

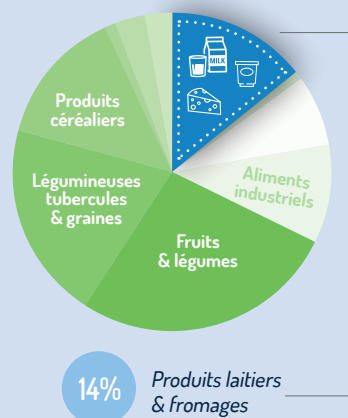
Comparaison de l'assiette actuelle (données françaises INCA 3) et de l'assiette «flexitarienne» qui respecte les besoins nutritionnels et la planète³

³ WWF Rapport. Vers une alimentation bas carbone, saine et abordable. 2017

ASSIETTE ACTUELLE



ASSIETTE FLEXITARIENNE



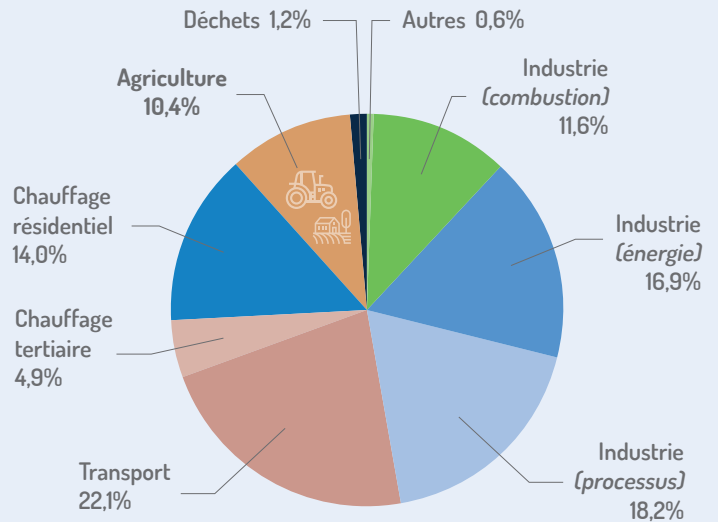
LE SECTEUR LAITIER ENGAGÉ DANS LA DURABILITÉ

Le secteur laitier évolue vers plus de durabilité, comme en témoignent plusieurs indicateurs.

ÉMISSIONS DE GAZ À EFFET DE SERRE EN BELGIQUE PAR SECTEUR

L'agriculture n'est qu'un faible contributeur à l'émission de gaz à effet de serre, en Europe comme en Belgique.
Part des différents secteurs dans les émissions totales en 2018 (%)⁴

⁴ Climat.be; Emissions Belges; par secteur. 2020



QUE FAIT LE SECTEUR LAITIER EN BELGIQUE POUR LA DURABILITÉ ?

La durabilité figure en bonne place des préoccupations du secteur laitier belge.



26%

de réduction de l'empreinte carbone du lait cru entre 2000 et 2015¹



30%

des fermes laitières produisent leur propre énergie durable



14%

de réduction de l'utilisation du carburant pour le transport



41%

des exploitations utilisent des sources d'eau alternatives (eau de pluie ou de surface)



28%

de réduction de la consommation d'énergie par litre de lait (depuis 2008)²



30%

de réduction de la consommation d'eau par litre de lait (depuis 2008)²



37%

de réduction d'émission de CO₂ par litre de lait (depuis 2008)²



56%

des producteurs laitiers utilisent des sous-produits de l'industrie alimentaire

¹ Production à la ferme

² Seulement au niveau d'industrie laitière (ou transformation)